



Basic Windows XP course for  
Children's Development Centre

## Table of Content

1. Fundamental of a Computer .....	1
2. Hardware.....	1
3. Software.....	1
4. Mouse .....	1
5. Keyboard .....	2
6. Drives.....	4
7. Windows.....	4
8. Desktop .....	4
9. Start botton .....	5
10. Shortcut icon.....	5
11. Drives size .....	5
12. Explorer .....	5
13. Folder.....	6
14. Font .....	6
15. Recycle bin .....	6
16. Calculator .....	7
17. Character map .....	7

Create: Mae Tao Clinic's Computer Team  
mail: [kyawcross@gmail.com](mailto:kyawcross@gmail.com)  
web: [www.zwekabin.org](http://www.zwekabin.org)

ဤမှတ်စု၏ တစ်စိတ်တစ်ပိုင်းကို ဖြစ်စေ၊ အပြည့်အစုံကိုဖြစ်စေ လွတ်လပ်စွာ ကူးယူဖြန့်ဝေခွင့်ပြုသည်။

## Fundamental of a Computer

### Hardware

ကွန်ပျူတာတလုံးရဲ့ ကိုင်တွယ်ထိတွေ့နိုင်တဲ့ အစိတ်အပိုင်းတွေ ဖြစ်ပါတယ်။

ကွန်ပျူတာတလုံးမှာပါတဲ့ အခြေခံပစ္စည်းတွေကတော့

1. Monitor (မော်နီတာ) - ကွန်ပျူတာမှာ လုပ်ဆောင်နေတာတွေကို မြင်ရဖို့အတွက်ပါ။
2. CPU (Central Processing Unit) - ကွန်ပျူတာ တလုံးကို ထိန်းချုပ်ဆက်စပ် ပေးသူပါ။
3. Keyboard (ကီးဘုတ်) - သူ့ပေါ်က ခလုတ်တွေကို နှိပ်ရင်းနဲ့ စာတွေရိုက်ဖို့၊ ကွန်ပျူတာကို ခိုင်းစေဖို့ အသုံးပြုပါတယ်။
4. Mouse (မောက်စ်) - ကွန်ပျူတာကို ခိုင်းစေအမိန့်ပေးဖို့ပါ။

ဒါတွေအားလုံးဟာ ကိုင်တွယ်ထိတွေ့နိုင်တဲ့ အစိတ်အပိုင်းတွေဖြစ်တဲ့အတွက် ဟာဒ်ဝဲ လို့ ခေါ်ပါတယ်။



### Software

ကွန်ပျူတာကို ခိုင်းစေအမိန့်ပေးနိုင်တဲ့ ကိုင်တွယ်ထိတွေ့မရသော အရာတွေ ဖြစ်ပါတယ်။

အခြားတဘက်မှာတော့ ဆော့ဝဲ ဆိုတာရှိပါတယ်။ သူကတော့ လက်နဲ့ကိုင်တွယ် ထိတွေ့ လို့မရ။ ... ကွန်ပျူတာကို မိမိလိုအပ်ရာ လိုက်ပြီး လုပ်ပေးအောင် ခိုင်းစေ အမိန့်ပေးဖို့ ဖြစ်ပါတယ်။ မိမိလိုအပ်ချက်နဲ့အညီ သင့်တော်တဲ့ ဆော့ဝဲ ပရိုဂရမ်တွေကို သုံးကြရမှာ ဖြစ်ပါတယ်။

ဥပမာ- စာရင်းဇယားတွေပြုစုဖို့ဆိုရင် MS Excel တွေကို သုံးမယ်။ အစီရင်ခံစာတွေ ရိုက်ဖို့ဆိုရင်တော့ MS Word, Adobe PageMaker စတာတွေကို သုံးမယ်ပေါ့လေ။ ဓာတ်ပုံ၊ ရုပ်ပုံတွေ ပြင်ဆင်တည်းဖြတ်ဖို့ ဆိုရင်တော့ Adobe Photoshop, Corel PhotoPaint စတာတွေကို သုံးရမယ်ပေါ့။

### Mouse

မောက်စ်မှာ ပုံမှန်အားဖြင့်ဆိုရင် ဘယ် ညာ ခလုတ် ၂ ခု ရှိပါတယ်။

မောက်စ်ကို နှိပ်တာ (ကလစ်လုပ်တာ) ၃ မျိုး ရှိပါတယ်။

Click - ရိုးရိုးကလစ်လုပ်တာကိုပြောတာပါ။ (တခုခုကို ရွေးချယ်လိုတဲ့အခါမှာ သုံးပါမယ် ...)

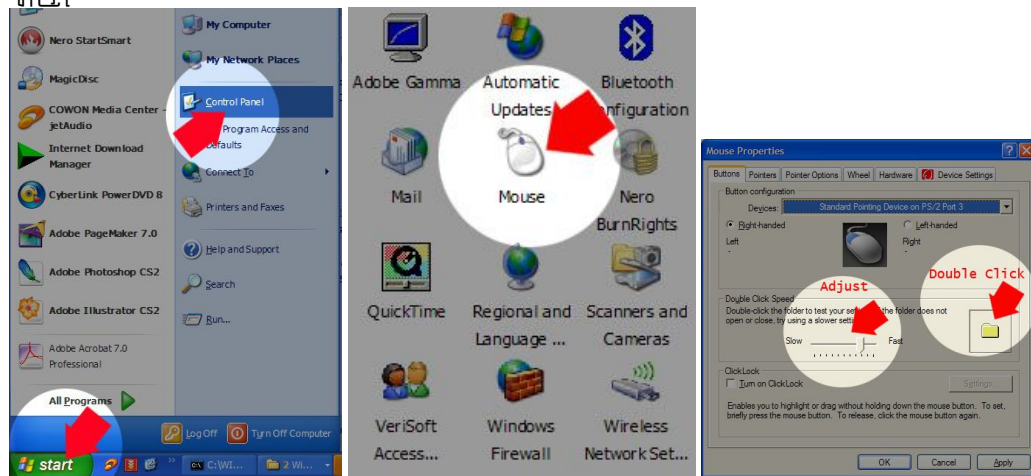
Double Click - ကလစ် ၂ ချက်ဆက်တိုက် မြန်မြန်လုပ်ရပါမယ်။ (တခုခုကို ဖွင့်လိုတဲ့အခါမှာ သုံးပါမယ် ...)

Right Click - ညာဘက်ခြမ်းက ခလုတ်ကို ကလစ်လုပ်ရပါမယ်။ (ပိုပြီးမြန်တဲ့ လုပ်ဆောင်ချက်တွေ ရဖို့အတွက် pop menu ကို ခေါ်ချင်တဲ့အခါမှာ သုံးပါမယ် ...)



မောက်စ် လေ့ကျင့်ဖို့အတွက်

Start > Control Panel > Mouse ကို ဖွင့်ပြီး Double Click လေ့ကျင့်နိုင်ပါတယ်။ အဲဒီနေရာမှာဘဲ Double Click ရဲ့ အမြန်နှုန်းကို ချိန်ညှိနိုင်ပါတယ်။

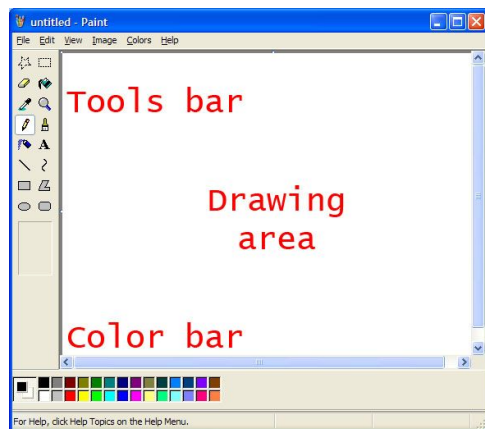


### Paint

မောက်စ်လေ့ကျင့်ဖို့အတွက် နောက်ထပ်တခုကတော့ Paint ကို အသုံးပြုဖို့ ဖြစ်ပါတယ်။

Start > All Programs > Accessories > Paint ကို ဖွင့်ပါ။ အဲဒီမှာ ရုပ်ပုံတွေ ဆွဲကြည့်ပါ။ အရောင်တွေ ဖြည့်ကြည့်ပါ။ စာတွေ ရိုက်ကြည့်ပါ။

- Tool bar ထဲမှာ Pencil, Brush စတာတွေ ရှိပါတယ်။ တခုခုကို ကလစ်ပါ။
- အရောင်ယူဖို့အတွက် အောက်ဆုံးနားက Color bar မှာ ကြိုက်ရာအရောင်ကို ကလစ်ပါ။
- Drawing area ထဲမှာ နှစ်သက်ရာ ပုံတွေ ဆွဲနိုင်ပါပြီ။
- ပြင်ဆင်ချင်တာ ဖျက်ချင်တာရှိရင် Tool bar ထဲမှာ Eraser (ခဲဖျက်) ရှိပါတယ်။ သူ့ကို ကလစ်ပြီး ကိုယ်ဖျက်ချင်တဲ့ အရာတွေပေါ်မှာ မောက်စ်ကို ဖိဆွဲပေးပါ။
- စာရိုက်ဖို့အတွက်ကတော့ "A" ပုံစံနဲ့ပြထားတဲ့ tool ကို ယူပြီး ရိုက်ရပါမယ်။



### Keyboard

ကွန်ပျူတာကို အမိန့်ပေးစေခိုင်းဖို့ စာတွေရိုက်ဖို့အတွက် အဓိက အသုံးပြုရမှာ Keyboard ပါ။ မသိမဖြစ် သိထားရမယ့် keys တွေနဲ့ သူတို့ရဲ့ အလုပ်လုပ်ပုံတွေကို သေချာမှတ်ထားဖို့ လိုပါတယ်။

- ပုံမှန်အားဖြင့် ကီးဘုတ်တွေမှာ key ၁၀၀-လုံးရှိပါတယ်။
- Esc - escape key လက်ရှိလုပ်နေတဲ့ လုပ်ငန်းတခုမှ ထွက်ဖို့အတွက် သူ့ကိုနှိပ်ပါ။

- F1, F2 ကနေ F12 အထိ ရှိပါတယ်။ သီးခြား ဆောင်ရွက်ချက်များအတွက် အသုံးပြုဖို့ပါ။ (ဥပမာ - F1- Help, F2-Rename)
- Tab - စာရိုက်တဲ့အခါမှာ အကွာအဝေး ညီညီညာညာ ခြားချင်တဲ့အခါမှာ သုံးရပါမယ်။
- Caps Lock - စာလုံးကြီးသက်သက် ရိုက်ချင်တဲ့အခါမှာ သူ့ကိုအရင်နှိပ်ပါ။ ပြီးမှ စာရိုက်ပါ။
- Shift - စာလုံးကြီး ရိုက်ချင်ရင် Shift ကို ဖိထားရင်း အက္ခရာစာလုံးကိုပါ တပြိုင်တည်း ရိုက်ရပါမယ်။

- Ctrl - Control ကွန်ထရိုးလ် ဖြစ်ပါတယ်။
- Alt - Alternate အော်လ်တာနိုတ် ဖြစ်ပါတယ်။
- သူတို့တခုခုနဲ့ အက္ခရာတခုခုနဲ့ တွဲပြီးနှိပ်ရင် လုပ်ဆောင်ချက်တခုကို ပိုပြီးမြန်မြန်ရစေပါမယ်။

ဥပမာ -

- Ctrl + Esc > Start Menu ဖွင့်ပေးပါမယ်။
- Alt + Tab > Switch Program ဖွင့်ထားတဲ့ ပရိုဂရမ်တွေကို တခုကနေတခု ပြောင်းဖွင့်ပေးပါမယ်။
- Ctrl + S > Save ဖိုင်ကို သိမ်းဆည်းပေးပါမယ်။
- Alt + F > File menu ဖိုင်မီနူးကို ဖွင့်ပေးပါမယ်။
- Ctrl + Alt + Delete ကွန်ပျူတာကို အစကနေ ပြန်ဖွင့်ခိုင်းတဲ့အခါ သုံးပါတယ်။

- Space bar - အက္ခရာ တလုံးစာ နေရာခြား ပေးပါမယ်။
- Back space - Insertion point ဘယ်ဘက်က စာလုံးတွေကို ဖျက်ပေးပါမယ်။
- Delete - Insertion point ညာဘက်က စာလုံးတွေကို ဖျက်ပေးပါမယ်။
- Status Lights - Num lock, Caps lock တွေ ဖွင့်ထား / မထား သိနိုင်ဖို့ပါ။
- Numeric keys - Num lock မီး လင်းနေမယ်ဆိုရင် ဂဏန်းတွေ ရိုက်နိုင်ပါမယ်။ မီးမလင်းနေရင် Mouse အစား အသုံးပြုနိုင်ပါတယ်။
- Arrow keys - cursor နေရာရွှေ့ဖို့ပါ။
- Enter - ကွန်ပျူတာကို ဆက်လက်အလုပ်လုပ်ရန် ညွှန်ကြားဖို့။ စာရိုက်နေစဉ် ဖြစ်ရင် စာပိုဒ်အသစ် စရိုက်ခြင်းကို ဖြစ်စေပါမယ်။
- Home / End ဘယ် ပရိုဂရမ်မှာမဆို စာရိုက်နေတဲ့အခါမှာ cursor ကို စာကြောင်းရဲ့ ရှေ့ဆုံး / နောက်ဆုံးကို ပို့ပေးမှာ ဖြစ်ပါတယ်။



## Drives

ကွန်ပျူတာထဲမှာ အချက်အလက်တွေ သိမ်းဆည်းတဲ့နေရာဖြစ်တဲ့ Hard disk နဲ့ အခြား Disk အားလုံးကို Drive တွေ လို့ဘဲ ခေါ်ပါတယ်။ ဥပမာ - Drive C, Drive D စသဖြင့်ပါ။

ကွန်ပျူတာ တလုံးရဲ့ အခြေခံ Drive တွေကတော့ ...

- Local Disk C
- Local Disk D
- CD/DVD Drive E
- Removable Disk F စသဖြင့် ရှိပါမယ်။

Local Disk တွေက ပထမဆုံးလာမှာ ဖြစ်ပြီး CD Drive က ဒုတိယနဲ့ သူတို့နောက်မှာမှ Removable Drive တို့ လိုက်လာပါမယ်။ ပုံမှန်အားဖြင့်ဆိုရင်တော့ C, D, E, F, G ... Z စသဖြင့် အစဉ်လိုက်ဘဲ ရှိပါမယ်။

- Local Disk က အများအားဖြင့် C, D ဆိုပြီး ၂ ခုခွဲထားလေ့ရှိပါတယ်။ ဒါပေမယ့် C တခုတည်းလည်း ထားနိုင်သလို C, D, E စသဖြင့်လည်း အမျိုးမျိုး ထားနိုင်ပါတယ်။
- CD/DVD Drive ကျနော့် Local ရဲ့ နောက်မှ စပေါ်ပါမယ်။ Local C တခုတည်းဆိုရင် CD/DVD က D ဖြစ်ပါမယ်။ Local C, D နှစ်ခုဆိုရင် CD/DVD က E ဖြစ်ပါမယ်။
- Removable ကျတော့ CD/DVD က E ဖြစ်ရင် Removable က F ဖြစ်ပါမယ်။

## Windows

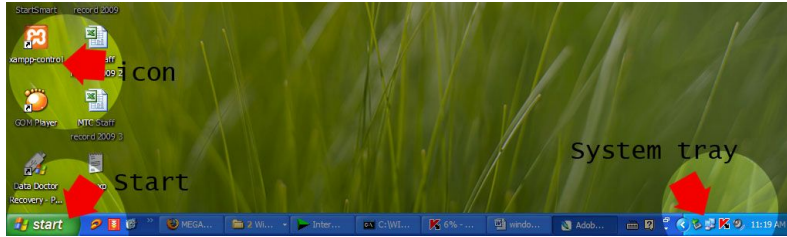
Windows ဆိုတာ Operation System (OS) တခုပါ။ စက်ဖွင့်စနစ် လို့ ဆိုကြပါစို့။ ဒီနေ့အသုံးများတဲ့ OS တွေကတော့ Windows, Linux, OS X တို့ပါ။ အခြား OS တွေလည်း ရှိပါသေးတယ်။ အခုလေ့လာကြမှာကတော့ Windows XP ပါ။ XP ဆိုတာကတော့ eXperience ကို ဆိုလိုတာပါ။



## Desktop

Monitor's screen ကို Desktop လို့ ခေါ်ပါတယ်။

- Desktop ရဲ့ အောက်ဆုံးမှာ Start menu bar ရှိတယ်။
  - Start menu bar ဆိုတာ Start ရေးထားတဲ့ အပြာရောင်အတန်း တခုလုံး ဖြစ်ပါတယ်။
  - ဘယ်ဘက်ဒေါင်းမှာ Start button ပါတယ်။ ကိုယ်ဖွင့်ချင်တဲ့ ပရိုဂရမ်တွေဆီကို ရောက်အောင် သွားဖို့အတွက် သူ့ကို ကလစ်လုပ်ရပါမယ်။
  - Start button ရဲ့ဘေးမှာ ပုံမှန်အားဖြင့်တော့ Window Media Player နဲ့ အခြား ပရိုဂရမ်အချို့ကို တွေ့ရမှာပါ။ ကိုယ်အသုံးများမယ်ထင်တဲ့ ပရိုဂရမ်တွေကို လွယ်လွယ်နဲ့ မြန်မြန်ရယူနိုင်အောင် အဲဒီနေရာမှာ လာပြီး ထားနိုင်ပါတယ်။
  - အလယ်ပိုင်းမှာတော့ လက်ရှိဖွင့်ထားတဲ့ ပရိုဂရမ်တွေကို ဖော်ပြနေပါမယ်။
  - ညာဘက်ဒေါင်းမှာတော့ System tray ရှိပါတယ်။ Day - Date - Time ကစပြီးတော့ အသုံးများမယ့် လိုအပ်မယ့် icons တွေကို လွယ်လွယ်ကူကူယူနိုင်ဖို့ ပြထားတာတွေ့ရပါမယ်။
- အလယ်ဘက်မှာ icons တွေရှိတယ်။
  - icon ဆိုတာ သက်ဆိုင်ရာ Application program အသုံးချ ပရိုဂရမ် တခုစီကို ကိုယ်စားပြုထားတာဖြစ်ပြီး icon တခုကို ဖွင့်လိုက်ရင် သက်ဆိုင်ရာ ပရိုဂရမ် တခုပွင့်လာမှာဖြစ်ပါတယ်။



**Start button**

ကွန်ပျူတာကို ပိတ်ဖို့ ဒါမှမဟုတ် လိုချင်တဲ့ ပရိုဂရမ် တခုခုကို ဖွင့်ဖို့တွေကို ဒီကနေစပြီး လုပ်ရမှာ ဖြစ်ပါတယ်။

- ကွန်ပျူတာကို ပိတ်ချင်တယ်ဆိုရင် Start > Turn Off Computer > Turn Off ဆိုပြီး အဆင့်ဆင့် ကလစ်လုပ်ပေးရပါမယ်။
- ပရိုဂရမ်တခုကို ဖွင့်ဖို့ဆိုရင်တော့ Start > All Programs ကတဆင့် ကိုယ်လိုချင်တဲ့ ပရိုဂရမ်ကို လိုက်ရှာပြီးတော့ ကလစ်လုပ်ရပါမယ်။
- ကိုယ်ဖွင့်ချင်တဲ့ ပရိုဂရမ်ရဲ့ ကိုယ်စားပြု icon တခုဟာ ဒက်စ်တော့ ပေါ်မှာ ရှိနေမယ်ဆိုရင် အဲဒီ အိုင်ကွန်ကို တိုက်ရိုက်ဖွင့်နိုင်ပါတယ်။

**Shortcut icon**

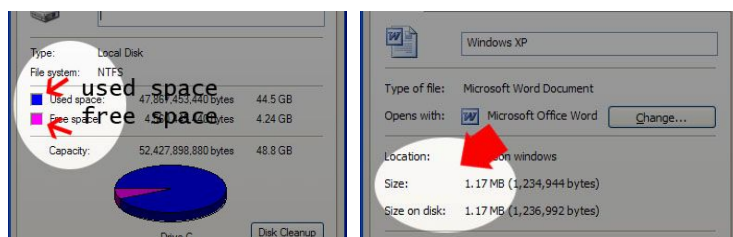
အသုံးများမယ့် ပရိုဂရမ်တွေကို ဒက်စ်တော့ပေါ် ရှေ့ကတ်အိုင်ကွန် ပို့ထားပေးရင် အဝေးကြီးလျှောက်သွားဖွင့် နေဖို့မလိုတော့ဘဲ ဒက်စ်တော့ ပေါ်ကနေဘဲ တိုက်ရိုက်ဖွင့်နိုင်ပါတယ်။

- Start > All Programs ကနေတဆင့် လိုချင်တဲ့ ပရိုဂရမ် ရောက်အောင်သွားပါ။ တွေ့ပြီဆိုရင် သူ့ကို Right Click > Send to > Desktop (Create Shortcut) ကို ကလစ်လုပ်လိုက်တာနဲ့ အိုကေသွားပါပြီ။

**Drives များနှင့် ဖိုင်များ၏ အရွယ်အစား**

Drive တွေနဲ့ ဖိုင်တွေရဲ့ အရွယ်အစားကို သိဖို့အတွက် (ဥပမာ- Drive C)

1. My Computer ကို ဖွင့်ပါ။
2. Drive C ပေါ်မှာ Right Click > Properties ကို ကလစ်ပါ။
3. အပြာရောင် ဖော်ပြထားတာက အသုံးပြုပြီးတဲ့ အရွယ်အစား (Used space) ဖြစ်ပြီး ခရမ်းရောင်ကျတော့ ကျန်ရှိနေသေးတဲ့ နေရာလွတ် အရွယ်အစား (Free space) ပါ။
4. စုစုပေါင်း အရွယ်အစား (Total space) ကိုတော့ Capacity ဆိုပြီး အောက်ဆုံးမှာ ဖော်ပြထားပါမယ်။
5. Local Disk, Removable Disk, CD/DVD စတာတွေအားလုံးရဲ့ Space ကို ဒီနည်းနဲ့ စစ်ဆေးနိုင်ပါတယ်။
6. ဖိုင်တခုရဲ့ အရွယ်အစား ဘယ်လောက်ရှိတာလဲ ဆိုတာကိုလည်း ဒီနည်းနဲ့ဘဲ ကြည့်နိုင်ပါတယ်။



**Unit of size in computer**

- တလုံးတလုံး / Space bar တချက်ကို 1 bit လို့ တွက်ပါတယ်။ 8 bit မှာ 1 byte စသဖြင့် တွက်ချက်ပုံကို အောက်မှာကြည့်ပါ။
- 8 bit = 1 byte
  - 1024 bytes = 1 kilo byte (KB)
  - 1024 kilo bytes = 1 mega byte (MB)
  - 1024 mega bytes = 1 gega byte (GB)

**Explorer**

Explorer ကို အသုံးပြုပြီးတော့ ကွန်ပျူတာထဲမှာ ဖိုင်တွေ ဖိုလ်ဒါတွေ ဘယ်နေရာမှာ ထားရှိသလဲဆိုတာကို ကြည့်ဖို့၊ လိုအပ်ရင် ဖိုင်တွေ ဖိုလ်ဒါတွေကို အမည်ပြောင်းဖို့၊ နေရာရွှေ့ပြောင်းပေးဖို့တွေ လုပ်ဆောင်ပေးနိုင်ပါတယ်။

My Computer > Right Click > Explorer ကို ကလစ်လုပ်ပါ။ Explorer window ပွင့်လာပါမယ်။

ဘယ်ဘက်ခြမ်းမှာ

- Desktop
- My Document
- Local Disk C, Local Disk D စတာတွေကို တွေ့ရပါမယ်။

အဲဒီထဲက တခုခုကို ကလစ်လုပ်မယ်ဆိုရင် ညာဘက်ခြမ်းမှာ သက်ဆိုင်ရာ ဖိုင်တွေ ဖိုလ်ဒါတွေ ပေါ်လာပါမယ်။ ဥပမာ My Document ကို ကလစ်လိုက်ရင် ညာဘက်ခြမ်းမှာ My Document ထဲ ရှိတဲ့ ဖိုင်တွေအားလုံးပေါ်လာမှာပါ။

Folder

ဖိုလ်ဒါအသစ်တခု ရယူဖို့ Explorer ကို ဖွင့်ပါ။ ဥပမာ Drive D ထဲမှာ ဖိုလ်ဒါအသစ် ရယူချင်တယ်ဆိုရင်

1. Explorer ကတဆင့် Drive D ကို ဖွင့်ပါ။ (Explorer ရဲ့ ဘယ်ဘက်ခြမ်းမှာ Drive D ကို ကလစ်။ ညာဘက်ခြမ်းမှာ Drive D ထဲက ဖိုင်တွေ ဖိုလ်ဒါတွေ မြင်နေရပါမယ်။)
2. ညာဘက်ခြမ်းထဲက နေရာအလွတ်တနေရာမှာ Right Click > New > Folders ကို ကလစ်ပါ။
3. ပေါ်လာတဲ့ New Folder အစား ကိုယ်ကြိုက်တဲ့ အမည်တခု ရိုက်ထည့်ပေးပါ။ ပြီးရင် အခြားတနေရာမှာ မောက်စ်ကလစ် လုပ်လိုက်ရင် ပေးခဲ့တဲ့အမည်နဲ့ ဖိုလ်ဒါတခုရလာပါပြီ။
4. ဖိုလ်ဒါကို အမည်ပြန်ပြောင်းချင်တယ်ဆိုရင် အဲဒီဖိုလ်ဒါပေါ်မှာ Right Click > Rename ကို ကလစ်ပြီး ကြိုက်တဲ့အမည် ပြန်ပြောင်းနိုင်ပါတယ်။ ဖိုင်တွေကိုလည်း ဒီနည်းနဲ့ အမည်ပြောင်းနိုင်ပါတယ်။
5. ဖျက်ချင်တဲ့ ဖိုင် / ဖိုလ်ဒါတခုကို Right Click > Delete လုပ်ပြီး ဖျက်နိုင်ပါတယ်။
6. ဖိုင် / ဖိုလ်ဒါ တခုကို နေရာရွှေ့ပြောင်းချင်တယ်ဆိုရင် ရွှေ့ချင်တဲ့ ဖိုင် / ဖိုလ်ဒါကို မောက်စ်နှိပ်ဆွဲပြီး ရွှေ့ချင်တဲ့နေရာကို တိုက်ရိုက် ရွှေ့ပေးနိုင်ပါတယ်။ ဥပမာ My Document ထဲက ဖိုင် / ဖိုလ်ဒါတခုကို Drive D ထဲ ရွှေ့ပြောင်းတာမျိုး လုပ်နိုင်ပါတယ်။ (Right Click > Send to လုပ်ခြင်းနဲ့လည်း ရွှေ့ပြောင်းပေးနိုင်ပါတယ်။)
7. ဖိုင် / ဖိုလ်ဒါတွေကို နေရာရွှေ့ပြောင်းတဲ့အခါ အသစ်ပြောင်းတဲ့ နေရာနဲ့ မူလနေရာတို့ဟာ Drive တခုထဲမှာ ဖြစ်တယ်ဆိုရင် မူလနေရာမှာ ဖိုင် / ဖိုလ်ဒါ မကျန်တော့ပါဘူး။ Drive မတူရင်တော့ မူလနေရာမှာလည်း ကော်ပီတခု ကျန်ခဲ့ပါမယ်။
8. ပြောင်းရွှေ့ချင်တဲ့ ဖိုင် / ဖိုလ်ဒါကို Right Click > Copy / Cut လုပ်ပြီး အသစ်ထားမယ့်နေရာမှာ Right Click > Paste လုပ်ခြင်းနဲ့လည်း ရွှေ့ပြောင်းနိုင်ပါတယ်။ (Copy လုပ်ရင် မူလနေရာမှာ ဖိုင် / ဖိုလ်ဒါ ကျန်နေဦးမှာဖြစ်ပြီး Cut လုပ်ခဲ့ရင် မူလနေရာမှာ ဖိုင် / ဖိုလ်ဒါ မကျန်တော့ပါဘူး။)

Fonts

ဖောင့်ဆိုတာ စာလုံးပုံစံတွေ ဖြစ်ပါတယ်။ မြန်မာစာ၊ ကရင်စာ စသဖြင့် ရိုက်ချင်တယ်ဆိုရင် စက်ထဲမှာ မြန်မာဖောင့်၊ ကရင်ဖောင့် ရှိထားရပါမယ်။ ဖောင့်မရှိသေးရင် စက်ထဲကို ဖောင့်ထည့်သွင်းပေး (Font install) ရပါမယ်။

1. Explorer ကို သုံးပြီး ထည့်သွင်းချင်တဲ့ ဖောင့်ကို Right Click > Copy လုပ်ပါ။
2. My Computer > Drive C > Windows > Fonts ဖိုလ်ဒါထဲမှာ Right Click > Paste လုပ်ပါ။ ဒါဆို ဖောင့်ထည့်သွင်း ပြီးပါပြီ။
3. Fonts ဖိုလ်ဒါကို Start > Control Panel > Fonts ဆိုပြီးလည်း သွားရောက် ဖွင့်နိုင်ပါတယ်။

Recycle bin

ဖိုင် / ဖိုလ်ဒါ တခုခုကို Delete လုပ်မယ်ဆိုရင် တကယ်ဖျက်မှာလား / မဖျက်ဘူးလားဆိုတာကို ကွန်ပျူတာက မေးပါတယ်။ အဲဒီ မှာ Yes ကို ကလစ်ရင် ဖျက်မှာဖြစ်ပြီး No ဆိုရင် မဖျက်တော့ပါ။

ဖျက်ပစ်လိုက်တဲ့ ဖိုင် / ဖိုလ်ဒါတွေကို ကွန်ပျူတာကနေ တခါတည်း အပြီးအပိုင် ဖျက်ပစ်လိုက်တာ မဟုတ်ပါဘူး။ Recycle bin လို့ ခေါ်တဲ့ အမှိုက်ပုံးထဲမှာ ခေတ္တ သိမ်းဆည်းထား ပေးပါမယ်။ လိုအပ်ရင် Recycle bin ကိုဖွင့်ပြီး ကိုယ့်ရဲ့ဖိုင်ကို Right Click > Restore လုပ်ပေးလိုက်ရင် အဲဒီဖိုင်ဟာ မူလ ရှိခဲ့တဲ့နေရာကို ပြန်ရောက်သွားမှာ ဖြစ်ပါတယ်။ ဒါဆိုရင် အဲဒီဖိုင်ကို ပြန်အသုံးပြုနိုင်ပြီ ဖြစ်ပါတယ်။

မူလရှိခဲ့တဲ့နေရာကို ပြန်ရှာရတာ အခက်အခဲ ရှိမယ်ဆိုရင် Right Click > Cut လုပ်ပြီး ကိုယ်ပြန်ထားချင်တဲ့နေရာမှာ Right Click > Paste လုပ်ခြင်းနဲ့လည်း ဖျက်ပြီးသားဖိုင်တွေကို ပြန်အသုံးပြုနိုင်ပါတယ်။

ဖိုင်တခုကို ကွန်ပျူတာထဲကနေ အပြီးအပိုင် ဖျက်ပစ်ချင်တယ် ဆိုရင်တော့ Recycle bin ကို Right Click > Empty Recycle Bin လုပ်ပါ။ ဒါဆို အပြီးအပိုင် ဖျက်ပစ်လိုက်တော့မှာ ဖြစ်ပါတယ်။

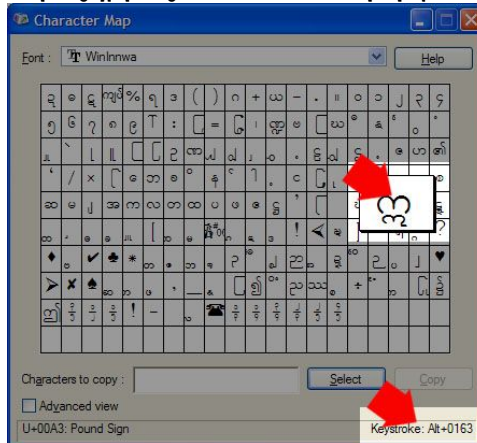
### Calculator

ဂဏန်းတွက်စက် အသုံးပြုဖို့လိုတယ်ဆိုရင် Start > All Programs > Accessories > Calculator ကို ဖွင့်ပါ။ ပုံမှန်အသုံးပြုသူတွေ အတွက် ဖွင့်ဖွင့်ချင်းမှာ Standard view နဲ့ဖွင့်ပါမယ်။ View menu အောက်က Scientific ကို ရွေးလိုက်ရင် ပိုပြီးများတဲ့ ခလုတ်တွေ ရရှိလာပါမယ်။

Calculator ကို မောက်စ်ခလုတ်နှိပ်ပြီး သုံးနိုင်သလို ကီးဘုတ်ကတစ်ဆင့်လည်း သုံးနိုင်ပါတယ်။ အပေါင်း (+) အနုတ် (-) အမြောက် (\*) အစား (/) တို့အတွက်က အတူတူဘဲဖြစ်ပြီး ညီမျှခြင်း (=) အတွက်ကိုတော့ ကီးဘုတ်မှာဆိုရင် Enter key ကို သုံးရပါမယ်။

### Character map

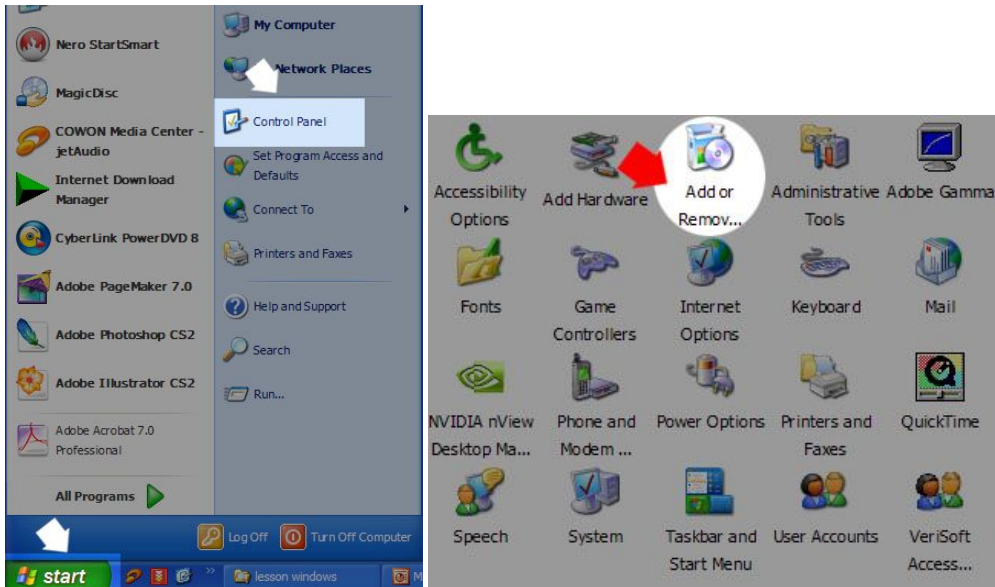
အသုံးနည်းနဲ့ သင်္ကေတတွေ၊ အက္ခရာစာလုံးတွေ ရှာဖွေအတွက် Character map ကို သုံးရပါမယ်။



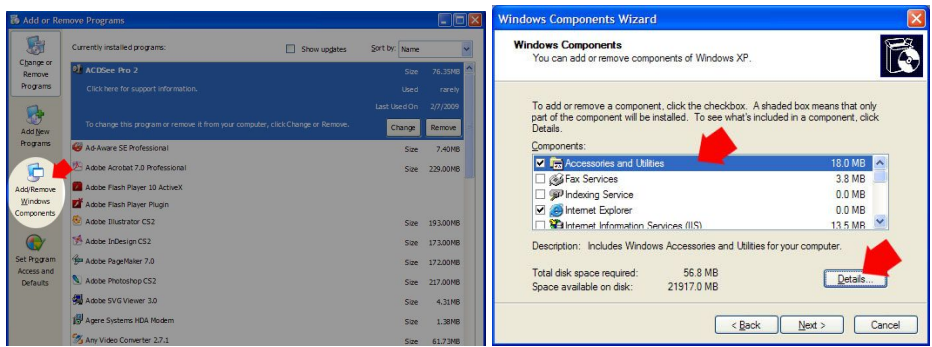
Start > All Programs > Accessories > System Tools > Character map ကို ဖွင့်ပါ။

အဲဒီနေရာမှာ Character map ရှိမနေဘူးဆိုရင်

1. Start > Control Panel ကို ဖွင့်ပါ။ Add Remove Programs ကို ဖွင့်ပါ။



2. Add Remove Windows Components ကို ဖွင့်ပါ။ Accessories and utilities ကို ရွေးပြီး Details ကို ဖွင့်ပါ။



3. နောက်ထပ် Accessories ကို ရွေးပြီး Details ကို ဖွင့်ပါ။ Character Map ကို အမှတ်ခြစ်ပြီး OK လုပ်ပါ။

